



W Stainwall®
Resistance

Hera

BY DABEDAN




DABEDAN

Hera



Hera | 206



Hera | 205



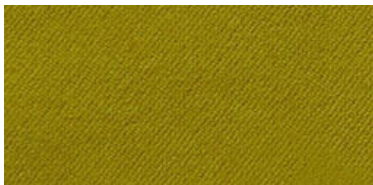
Hera | 210



Hera | 190



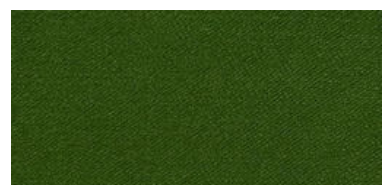
Hera | 200



Hera | 251



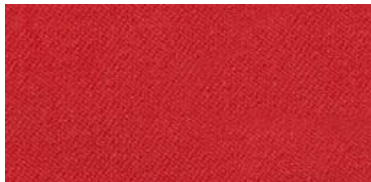
Hera | 253



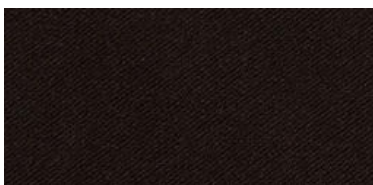
Hera | 252



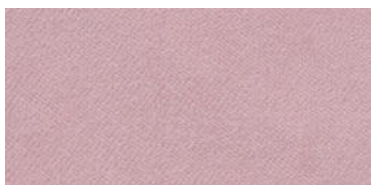
Hera | 233



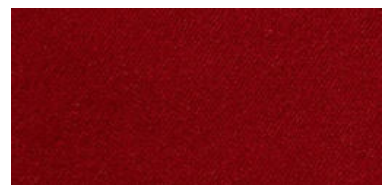
Hera | 234



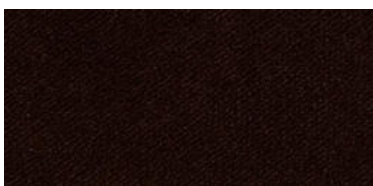
Hera | 207



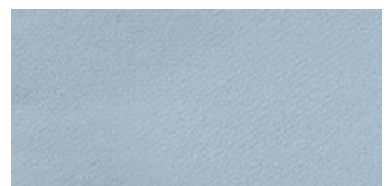
Hera | 237



Hera | 232



Hera | 208



Hera | 241

Hera



Hera | 216



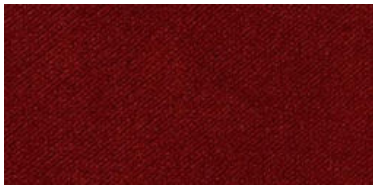
Hera | 219



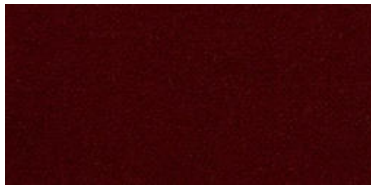
Hera | 236



Hera | 235



Hera | 230



Hera | 231



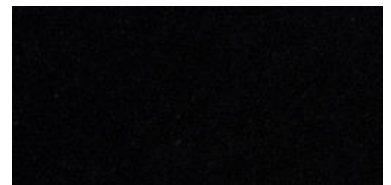
Hera | 243



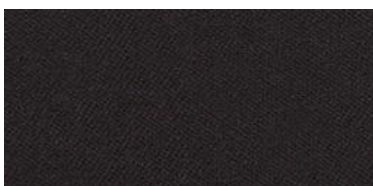
Hera | 242



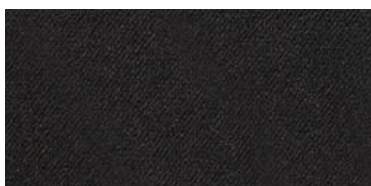
Hera | 245



Hera | 217



Hera | 220



Hera | 255

Hera



Composición	100% poliéster
Ancho	143 cm ± 2%
Largo de rollos	± 35 mts
Peso	400 gr/m2 ±5%
	4-5 ±1
Solidez a la luz	EN ISO 105-B02:2014 Método 2 escala 1-8; 8 mejor valor
Resistencia a la abrasión	> 100.000 ciclos (A) UNE EN ISO 12947-2:1998/AC:2006 Escala A-C; A mejor valor
Pilling	5 (A) EN ISO 12945-2:2000 Escala A-D; A mejor valor
Resistencia a la tracción	Urdimbre: 1.500 N · Trama: 900 N A UNE EN ISO 13934-1:2013 Escala A-D; A mejor valor
Resistencia a las costuras	Urdimbre: 2 mm · Trama: 2,5 mm A UNE EN ISO 13936-2:2004 Escala A-D; A mejor valor
Anti manchas	Stainwall®
Clasificación tapicería	A UNE EN 14465:2004 +A1:2007 Escala A-D; A mejor valor
Igualdad color	El color puede variar de una partida a otra -Se recomienda lavado en seco. -Lavado en húmedo es posible en programas delicados a baja temperatura. - Remover el polvo con un cepillo suave o aspiradora. - En caso de manchas, utilizar un paño húmedo con jabón neutro adecuado para terciopelos o tapicerías - Limpiar y luego enjuagar con el trapo siempre en el mismo sentido. Dejar secar al aire. - Usar vaporera por la parte trasera para eliminar las posibles arrugas.
Mantenimiento	

Material	100% Polyester
Width	143 cm ± 2%
Roll length	± 35 mts
Weight	400 gr/m2 ± 5%
	4-5 ±1
Light fastness	EN ISO 105-B02:2014 Method 2 scale 1-8; 8 best value
Abrasion resistance	> 100.000 cycles (A) UNE EN ISO 12947-2:1998/AC:2006 Scale A-C; A best value
Pilling	5 (A) EN ISO 12945-2:2000 Scale A-D; A best value
Breaking strength	Warp: 1.500 N · Weft: 900 N A UNE EN ISO 13934-1:2013 Scale A-D; A best value
Seam slippage resistance	Warp: 2 mm · Weft: 2,5 mm A UNE EN ISO 13936-2:2004 Scale A-D; A best value
Anti-Stain	Stainwall®
Upholstery classification	A UNE EN 14465:2004 +A1:2007 Scale A-D; A best value
Colour matching	Colour may vary from batch to another -Dry cleaning recommended. - Remove dust with a soft brush or vacuum cleaner. - In case of stains, use a damp cloth with neutral soap suitable for cleaning of velvet or upholstery products. - Clean and then rinse with the cloth always in the same direction. Let it air dry. - Use a steam machine on the back to remove any wrinkles.
Maintenance	

MADE IN BARCELONA



* Las características técnicas especificadas en el presente documento tienen valor únicamente informativo careciendo de carácter vinculante. DABEDAN se reserva el derecho de introducir modificaciones en cualquier momento por razones evolutivas o de mercado.

* The technical characteristics specified in this document are strictly informative and not guaranteed. DABEDAN reserves the right to introduce modifications at its discretion at any time.

Avda. Can Bordoll, 55
08202 Sabadell
BARCELONA
+34 932 076 785
dabedan@dabedan.com
www.dabedan.com