



Roma

BY DABEDAN



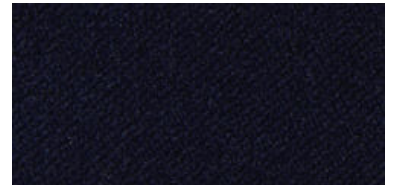
Roma



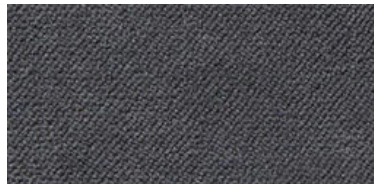
980 | Rojo teatro



720 | Negro



927 | Nocturno



804 | Gris



Composición	100% Poliéster FR
Ancho	142 cm ± 2%
Largo de rollos	± 35 mts
Peso	450 gr/m2 ± 5%
Solidez a la luz	4-5 ± 1 EN ISO 105-B02:2014 Método 2 escala 1-8; 8 mejor valor
Resistencia a la abrasión	> 50.000 ciclos (A): cambio de tono > 100.000 ciclos (A): rotura de hilos UNE EN ISO 12947-2:1998/AC:2006 Escala A-C; A mejor valor
Pilling	5 (A) EN ISO 12945-2:2000 Escala A-D; A mejor valor
Resistencia a la tracción	Urdimbre: 1.300 N · Trama: 1.200 N A UNE EN ISO 13934-1:2013 Escala A-D; A mejor valor
Resistencia a las costuras	Urdimbre: 2 mm · Trama: 2,1 mm A UNE EN ISO 13936-2:2004 Escala A-D; A mejor valor
Clasificación tapicería	A UNE EN 14465:2004 +A1:2007 Escala A-D; A mejor valor
Absorción acústica	α=0,95 UNE-EN ISO 11654:1998 α=0,80 medio UNE EN 1793-1:2017
Certificados ignífugos	UE: UNE EN 13773:2003 (C-1) F: NF P92-507:1995 (M-1) USA: NFPA 701 EN: 1021-2:2014 Tapicería Puede obtenerse: A: B-1 DIN 4102 (B1) I: C-1 UNI 9176:1998 (C-1)
Igualdad color	El color puede variar de una partida a otra
Mantenimiento	-Se recomienda lavado en seco. -Lavado en húmedo es posible en programas delicados a baja temperatura. - Remover el polvo con un cepillo suave o aspiradora. - En caso de manchas, utilizar un paño húmedo con jabón neutro adecuado para terciopelos o tapicerías. - Limpiar y luego enjuagar con el trapo siempre en el mismo sentido. Dejar secar al aire. - Usar vaporera por la parte trasera para Eliminar las posibles arrugas.

Material	100% Polyester FR
Width	142 cm ± 2%
Piece length	± 35 mts
Weight	450 gr/m2 ± 5%
Light fastness	4-5 ± 1 EN ISO 105-B02:2014 Method 2 scale 1-8; 8 best value
Abrasion resistance	> 50.000 cycles (A): tone changed > 100.000 cycles (A): thread broken UNE EN ISO 12947-2:1998/AC:2006 Scale A-C; A best value
Pilling	5 (A) EN ISO 12945-2:2000 Scale A-D; A best value
Breaking strength	Warp: 1.300 N · Weft: 1.200 N A UNE EN ISO 13934-1:2013 Scale A-D; A best value
Seam slippage resistance	Warp: 2 mm · Weft: 2,1 mm A UNE EN ISO 13936-2:2004 Scale A-D; A best value
Upholstery classification	A UNE EN 14465:2004 +A1:2007 Scale A-D; A best value
Acoustic absorption	α=0,95 UNE-EN ISO 11654:1998 α=0,80 medio UNE EN 1793-1:2017
Fire resistance certifications	EU: UNE EN 13773:2003 (C-1) F: NF P92-507:1995 (M-1) USA: NFPA 701 EN: 1021-2:2014 Upholstery Can meet: GER: B-1 DIN 4102 (B1) I: C-1 UNI 9176:1998 (C-1)
Colour matching	Colour may vary from batch to another
Maintenance	Dry cleaning recommended. -Wet washing is possible in delicate programs at low temperatures. - Remove dust with a soft brush or vacuum cleaner. - In case of stains, use a damp cloth with neutral soap suitable for cleaning of velvet or upholstery products. - Clean and then rinse with the cloth always in the same direction. Let it air dry. - Use a steam machine on the back to remove any wrinkles.

MADE IN BARCELONA



STANDARD 100



RECICLABLE



Avda. Can Bordoll, 55
08202 Sabadell
BARCELONA
+34 932 076 785

dabedan@dabedan.com
www.dabedan.com

* Las características técnicas especificadas en el presente documento tienen valor únicamente informativo careciendo de carácter vinculante. DABEDAN se reserva el derecho de introducir modificaciones en cualquier momento por razones evolutivas o de mercado.

* The technical characteristics specified in this document are strictly informative and not guaranteed. DABEDAN reserves the right to introduce modifications at its discretion at any time.