



Tapaluz-Dull

BY DABEDAN



Tapaluz-Dull



Tapaluz Dull | 101



Tapaluz Dull | 102



Tapaluz Dull | 116



Tapaluz Dull | 115



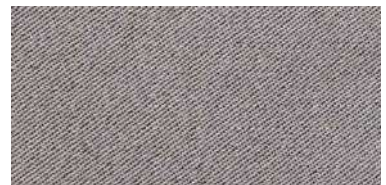
Tapaluz Dull | 117



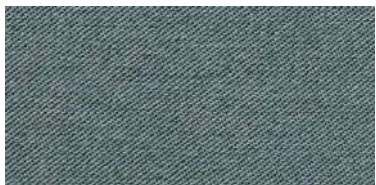
Tapaluz Dull | 112



Tapaluz Dull | 113



Tapaluz Dull | 103



Tapaluz Dull | 114

Tapaluz-Dull



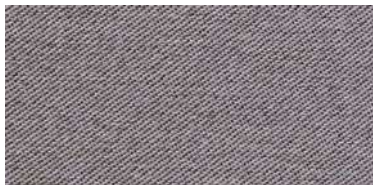
Tapaluz Dull | 110



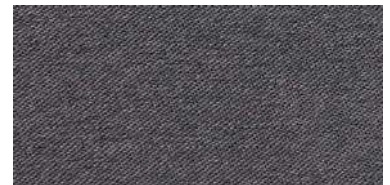
Tapaluz Dull | 109



Tapaluz Dull | 105



Tapaluz Dull | 104



Tapaluz Dull | 106



Tapaluz Dull | 107



Tapaluz Dull | 111



Tapaluz Dull | 108



Composición	100% Poliéster FR
Ancho	295 cm ± 2%
Largo de rollos	25-30 mts
Peso	330 gr/m ² ± 5%
Solidez a la luz	5-6 EN ISO 105-B02:2014 Método 2 escala 1-8; 8 mejor valor
Resistencia a la abrasión	> 6.000 ciclos (C) UNE EN ISO 12947-2:1998/AC:2006 Escala A-C; A mejor valor
Pilling	5 (A) EN ISO 12945-2:2000 Escala A-D; A mejor valor
Resistencia a la tracción	Urdimbre: 1.300 N · Trama: 2.200 N A UNE EN ISO 13934-1:2013 Escala A-D; A mejor valor
Resistencia a las costuras	Urdimbre: 5,06 mm · Trama: 7,42 mm C UNE EN ISO 13936-2:2004 Escala A-D; A mejor valor
Resistencia térmica	0,0164 m ² K/W EN ISO 11092:2014
Absorción solar	91,8 ± 0,3 pe, n-h (%) UNE EN 14500:2021 - Confort térmico
Absorción luminosa	93,7 ± 0,3 av, n-h (%) UNE EN 14500:2021 - Confort térmico
Absorción acústica	$\alpha_w = 0,75$ UNE-EN ISO 11654:1998 $\alpha_{medio} = 0,92$ UNE EN 1793-1:2017
Nivel de opacidad	100% NF G 07-162
Certificados ignífugos	UE: UNE EN 13773:2003 (C-1) AC: IMO Res.307 A1P7 (88) F: NF P92-507:1995 (M-1) Puede obtenerse: A: B-1 DIN 4102 (B1) I: C-1 UNI 9176:1998 (C-1) USA: NFPA 701
Igualdad color	El color puede variar de una partida a otra

Material	100% Polyester FR
Width	295 cm ± 2%
Roll length	25-30 mts
Weight	330 gr/m ² ± 5%
Light fastness	5-6 EN ISO 105-B02:2014 Method 2 scale 1-8; 8 best value
Abrasion resistance	> 6.000 cycles (C) UNE EN ISO 12947-2:1998/AC:2006 Scale A-C; A best value
Pilling	5 (A) EN ISO 12945-2:2000 Scale A-D; A best value
Breaking strength	Warp: 1.300 N · Weft: 2.200 N A UNE EN ISO 13934-1:2013 Scale A-D; A best value
Seam slippage resistance	Warp: 5,06 mm · Weft: 7,42 mm C UNE EN ISO 13936-2:2004 Scale A-D; A best value
Thermal resistance	0,0164 m ² K/W EN ISO 11092:2014
Solar absorption	91,8 ± 0,3 pe, n-h (%) UNE EN 14500:2021 - Thermal comfort
Light absorption	93,7 ± 0,3 av, n-h (%) UNE EN 14500:2021 - Thermal comfort
Acoustic absorption	$\alpha_w = 0,75$ UNE-EN ISO 11654:1998 $\alpha_{medio} = 0,92$ UNE EN 1793-1:2017
Determination of the light transmission	100% NF G 07-162
Fire resistance certifications	EU: UNE EN 13773:2003 (C-1) AC: IMO Res.307 A1P7 (88) F: NF P92-507:1995 (M-1) Can meet: GER: B-1 DIN 4102 (B1) I: C-1 UNI 9176:1998 (C-1) USA: NFPA 701
Colour matching	Colour may vary from batch to another

MADE IN
BARCELONA



* Las características técnicas especificadas en el presente documento tienen valor únicamente informativo careciendo de carácter vinculante. DABEDAN se reserva el derecho de introducir modificaciones en cualquier momento por razones evolutivas o de mercado.

* The technical characteristics specified in this document are strictly informative and not guaranteed. DABEDAN reserves the right to introduce modifications at its discretion at any time.

Avda. Can Bordoll, 55
08202 Sabadell
BARCELONA
+34 932 076 785
dabedan@dabedan.com
www.dabedan.com