



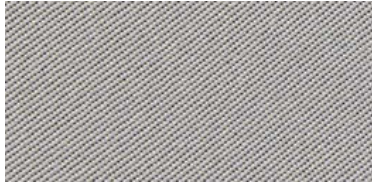
Tapaluz-TP

BY DABEDAN

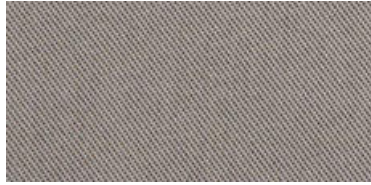


Tapaluz-TP

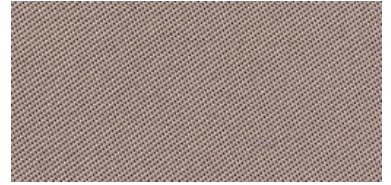
INDEX
Índice



Tapaluz TP | 9002



Tapaluz TP | 9004



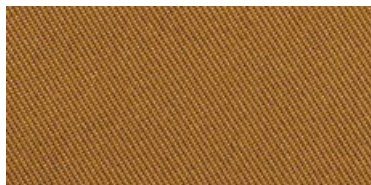
Tapaluz TP | 9003



Tapaluz TP | 9011



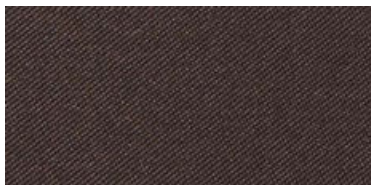
Tapaluz TP | 9069



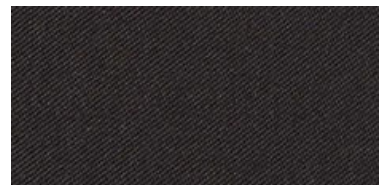
Tapaluz TP | 9010



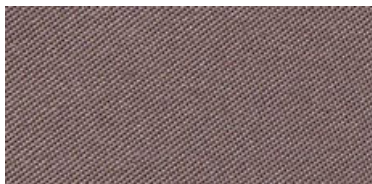
Tapaluz TP | 9009



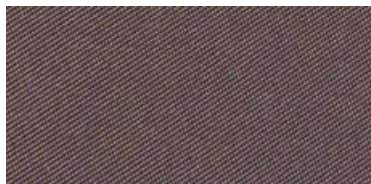
Tapaluz TP | 9019



Tapaluz TP | 9005



Tapaluz TP | 9022



Tapaluz TP | 9008



Tapaluz TP | 9027



Tapaluz TP | 9014



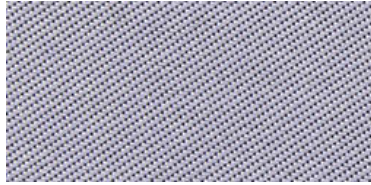
Tapaluz TP | 9013

Tapaluz-TP

INDEX
Índice



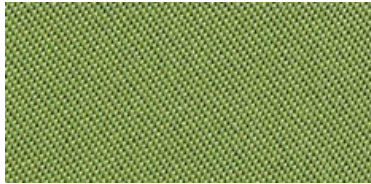
Tapaluz TP | 9015



Tapaluz TP | 9001



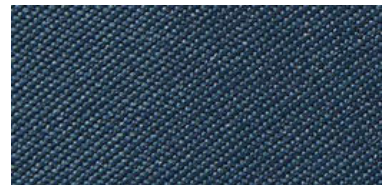
Tapaluz TP | 9021



Tapaluz TP | 9077



Tapaluz TP | 9055



Tapaluz TP | 9078



Tapaluz TP | 9052



Tapaluz TP | 9054



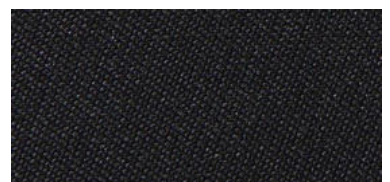
Tapaluz TP | 9053



Tapaluz TP | 9020



Tapaluz TP | 9023



Tapaluz TP | 9012



Composición	100% Poliéster FR
Ancho	295 cm ± 2%
Largo de rollos	± 30 mts
Peso	320 gr/m2 ± 5%
Solidez a la luz	Anverso: 5-6 · Reverso: 4-5 EN ISO 105-B02:2014 Método 2 escala 1-8; 8 mejor valor
Resistencia a la abrasión	> 25.000 ciclos (B) UNE EN ISO 12947-2:1998/AC:2006 Escala A-C; A mejor valor
Pilling	5 (A) EN ISO 12945-2:2000 Escala A-D; A mejor valor
Resistencia a la tracción	Urdimbre: 1.300 N · Trama: 2.500 N A UNE EN ISO 13934-1:2013 Escala A-D; A mejor valor
Resistencia a las costuras	Urdimbre: 1,4 mm · Trama: 1,7 mm A UNE EN ISO 13936-2:2004 Escala A-D; A mejor valor
Clasificación tapicería	B UNE EN 14465:2004 +A1:2007 Escala A-D; A mejor valor
Absorción acústica	$\alpha_w = 0,70$ UNE-EN ISO 11654:1998 $\alpha_{medio} = 0,88$ UNE EN 1793-1:2017
Nivel de opacidad	98% - 100% NF G 07-162
Certificados ignífugos	UE: UNE EN 13773:2003 (C-1) F: NF P92-507:1995 (M-1) Puede obtenerse: A: B-1 DIN 4102 (B1) USA: NFPA 701 I: C-1 UNI 9176:1998 (C-1)
Igualdad color	El color puede variar de una partida a otra

Material	100% Polyester FR
Width	295 cm ± 2%
Roll length	± 30 mts
Weight	320 gr/m2 ± 5%
Light fastness	Face side: 5-6 · Back side: 4-5 EN ISO 105-B02:2014 Method 2 scale 1-8; 8 best value
Abrasion resistance	>25.000 cycles (B) UNE EN ISO 12947-2:1998/AC:2006 Scale A-C; A best value
Pilling	5 (A) EN ISO 12945-2:2000 Scale A-D; A best value
Breaking strength	Warp: 1.300 N · Weft: 2.500 N A UNE EN ISO 13934-1:2013 Scale A-D; A best value
Seam slippage resistance	Warp: 1,4 mm · Weft: 1,7 mm A UNE EN ISO 13936-2:2004 Scale A-D; A best value
Upholstery classification	B UNE EN 14465:2004 +A1:2007 Scale A-D; A best value
Acoustic absorption	$\alpha_w = 0,70$ UNE-EN ISO 11654:1998 $\alpha_{medio} = 0,88$ UNE EN 1793-1:2017
Determination of the light transmission	98% - 100% NF G 07-162
Fire resistance certifications	EU: UNE EN 13773:2003 (C-1) F: NF P92-507:1995 (M-1) Can meet: GER: B-1 DIN 4102 (B1) USA: NFPA 701 I: C-1 UNI 9176:1998 (C-1)
Colour matching	Colour may vary from batch to another

MADE IN
BARCELONA



* Las características técnicas especificadas en el presente documento tienen valor únicamente informativo careciendo de carácter vinculante. DABEDAN se reserva el derecho de introducir modificaciones en cualquier momento por razones evolutivas o de mercado.

* The technical characteristics specified in this document are strictly informative and not guaranteed. DABEDAN reserves the right to introduce modifications at its discretion at any time.

Avda. Can Bordoll, 55
08202 Sabadell
BARCELONA
+34 932 076 785
dabedan@dabedan.com
www.dabedan.com